



많은 그리스도인들이 하나님을 믿는데도 불구하고 좌절을 경험한다.

그토록 믿고 따랐던 주님이

십자가의 형틀에서 비참하게 생애를 마치자. 제자들에게는 모든 것이 끝난 좌절과 절망의 시간이었다.

또한 예수님께서 어부들을 제자로 부르실 때 밤새도록 그물질을 했지만 허탕을 치므로서 지금까지 자신들의 능력으로 살아왔던 제자들은 인간적인 한계를 느꼈다.

그 이유는 하나님을 믿는 믿음과 실제의 생활에서의 경영이 다르기 때문이다.

인간의 좌절과 한계의 선상에서 능력의 주님이 손을 내미셨다.

주님을 만난 제자들은 기쁨과 환희보다는 죄인 된 자신의 모습을 보았으며, 주님을 의지하는 삶으로 재창조된 것이다.

-작자 미상의 글 '우리의 위로자이신 그분'에서-

일이 잘되고 삶이 형통하면

자신이 경영을 잘 해서 그런 줄로 생각합니다.

그러다가 힘들어지고 경영이 벽에 부딪칠 때면 환경과 어떤 원인을 찾으며 책임을 전가하려고 합니다.

그러다가 더 이상 나아갈 수 없는 한계에 부딪칠 때에야 비로소 자신을 돌아봅니다.

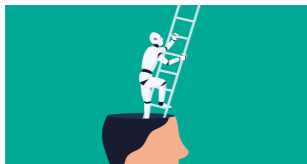
더 이상 살 의욕을 잃어버리는 사람, 자포자기하는 사람들이 있습니다.

그러나 하나님께서 함께 하시는 그리스도인에게는 새로운 자기발견의 기회가 주어집니다.

그러므로 자신의 죄인 됨과 인간적인 한계를 인정하십시오.

나의 모든 삶을 하나님께 내어 맡기시고.

- CTS 큐티 -



은혜교회를 방문해 주신 여러분을 온 마음으로 환영합니다.

오늘 . 예배  
사랑의  
바랍니다.

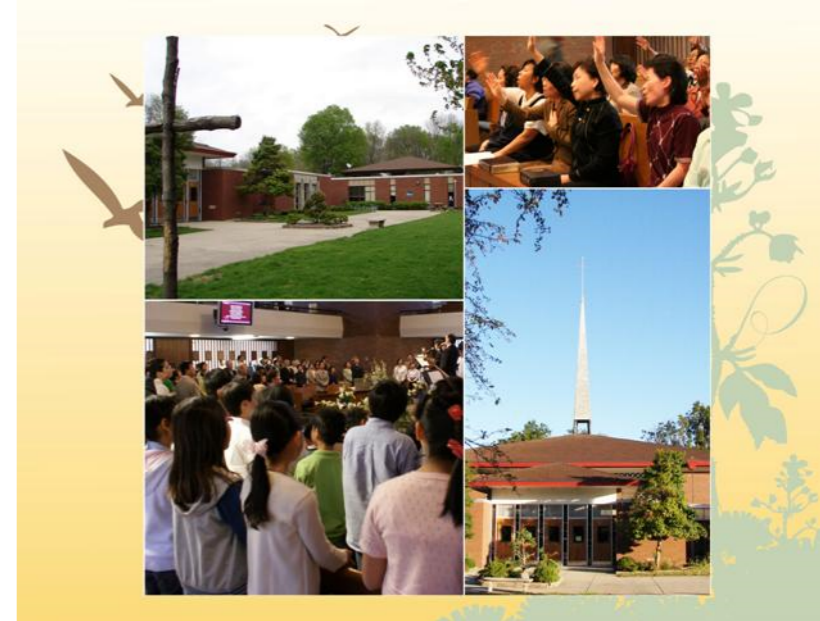
1, 목자 모임

목자 모임이 예배 후 1시 15분에 룸 #1에서 있습니다.

2, 2023년 Q.T. 날마다 솟는 샘물 정기구독 신청

2023년 Q.T.책 날마다 솟는 샘물 정기구독 신청을 받습니다. 정기구독을 원하시는 성도님들께서는 교회 게시판에 있는 신청란을 통해 신청해 주시길 바랍니다. [정기구독료: \$30, 납입방법: 지정현금으로 현금, 신청마감: 12월 11일 주일]

2022년 교회 표어: **속 사람을 강건하게 하소서**



위대한 사명과 위임 마태복음 22:37-40, 28:18-20

- ☞ 예수그리스도의 사랑을 체험하고 ☞
- ☞ 성령님의 능력을 받아 ☞
- ☞ 복음의 축복을 다음 세대, ☞
- 이웃과 세상에 나누는 교회

12월 주요 행사 및 모임

- 4 (주) 목자 모임
- 25 (주) 성탄주일 연합예배  
사역 담당자 모임
- 31 (토) 새해맞이 감사예배 (11pm)

1월 주요 행사 및 모임

- 1 (주) 목자 모임
- 3-7 (화-토) 새해맞이 특별새벽기도회
- 22 (주) 구정맞이 웃놀이 대회
- 29 (주) 사역 담당자 모임

은혜 한인장로교회

Eunhye Korean Presbyterian Church (PCA)

담임목사: 조은성 (Sr. Pastor: Paul E. Cho)  
5220 E. Fall Creek Pkwy. N. Dr. Indianapolis, IN 46220  
교회 ☎ (317) 722-0372 목사관 ☎ (317) 828-3991(cell)  
www.graceindy.org, www.ekpc.org