

주일에배순서 The Order of Worship

2022년 9월 4일 오전 11시

사회: 조은성 목사

September 4th 2022 11:00 am

Prsieder: Rev. Paul E. Cho

예배의 부름 Call to Worship	다 함께 All Together
---------------------------	----------------------

예배 기도 Prayer	김우섭 목사 Rev. Woosup Kim
-----------------	---------------------------

* 찬 양 Praise	찬양팀과 함께 With the Praise Team
-----------------	---------------------------------

찬 양 Praise	은혜 찬양단 Eunhye Choir
---------------	------------------------

신앙고백 Confession of Faith	사도신경 Apostles' Creed
-----------------------------	-------------------------

봉 헌 Offering	“나의 영원하신 기업” 새 찬송가 435장 (통일 #492)
-----------------	--------------------------------------

성경봉독 Scriptural Reading	요나 1장 11~17절 (구약 p.1287) Jonah 1:11~17
----------------------------	---

오늘의 말씀 Today's Message	“나를 바다에 던져라!” “Throw Me into the Sea!”
---------------------------	---

* 찬 송 Hymn	“은 세상 위하여” 새 찬송가 505장 (통일 #268)
---------------	------------------------------------

축 도 * Benediction	조은성 목사 Rev. Paul E. Cho
----------------------	----------------------------

* 표는 일어서 주시기 바랍니다. 몸이 불편하신 분은 앉아 계셔도 됩니다.

예배 위원

이번 주

다음 주 (9/11)

주일 기도	김우섭	이재수
-------	-----	-----

안내 위원		
-------	--	--

주일 헌화		
-------	--	--

주일 친교	부흥	평강
-------	----	----

수요일 성회

오후 7시 30분

말 씌 김우섭 목사

새벽 기도회

화~금: 오전 5시 30분
토: 오전 6시 00분

말 씌 김우섭 목사
조은성 목사

지난 주 예물

십 일 조	4,538.40	영어부 (EM) 십일조	
주일헌금	1,085.00	영어부 (EM) 주일헌금	
감사헌금	610.00	영어부 (EM) 감사헌금	
선교헌금	40.00	영어부 (EM) 선교헌금	
지정헌금		온라인 십일조	100.00
기타헌금		온라인 주일헌금	60.00
		온라인 감사헌금	
건축헌금	150.00	주일 헌금 총액	6,583.40

맥체인식 매일 성경 읽기표

날 짜	사무엘상	고린도전서	에스겔	시편
4 (주)	28	9	7	45~46
5 (월)	29~30	10	8	47
6 (화)	31	11	9	48
7 (수)	사무엘하 1	12	10	49
8 (목)	2	13	11	50
9 (금)	3	14	12	51
10 (토)	4~5	15	13	52~54

교회 안내

은혜교회 섬기는 분들 은혜교회 선교활동

김우섭 목사	예배 및 청년부	박대성 선교사	태국
김재경 목사	어린이부	심재욱 선교사	파푸아뉴기니
임홍택 집사	찬양대 지휘	이동철 선교사	온두라스
박보영 사모	예배 반주	장동진 선교사	온두라스
		노회개척교회지원	MNA
		총회선교부지원	KCP&PCA

교회 정기에배 안내

주 일 예 배	1부: 오전 10시	은혜 채플
	2부: 오전 11시	본당
영 어 예 배	주 일 오전 11시	영어부 예배실
어 린 이 예 배	주 일 오전 11시	은혜 채플
수 요 예 배	수요일 오후 7시 30분	본당
새 벽 예 배	화~금 오전 5시 30분 / 토 오전 6시	본당
청년부 예 배	금요일 오후 6시 30분	영어부 예배실

교회 모임 안내

Youth Group	금요일 오후 6시 30분	영어부 예배실
소요리문답 성경공부	토요일 오전 7시 30분 화요일 오전 10시	영어부 예배실
중보 기도 모임	주 일 오전 9시 30분	교회 룸 #1
청년부 모임	주 일 오후 12시 30분	청년부실

9월 목장 모임 안내

감 사	이운영	4일 주일 오후 5시	권오기 장로님 가정
소 망	김학남		
평 강	이관우		
생 수	이재수	11일 주일 오후 3시	황석주 장로님 가정
기쁨	오학길		
부 흥	배석환		
찬 양	노광식		
사 랑	이구열		
비 전	송 강		

어느 날 미국 교도소에서 처형 일을 기다리는 사형수가

「미합중국 22 대 대통령 클리블랜드 취임」이라는 기사를 읽다가 그 자리에 털썩 주저 앉았다.

대통령 취임기사, 축하기사를 보면서

그 죄수의 마음은 찢어지듯 아팠다.

그 죄수와 클리블랜드는 대학시절 술친구였다.

어느 날, 술집으로 가는 길에 길가 교회에서 찬송 소리가 흘러나왔다.

그때 클리블랜드는 교회로 들어갔고

죄수는 술집으로 달려가 술을 왕창 마셨다.

클리블랜드는 변호사와 뉴욕 주지사를 거쳐 대통령이 되었고, 그 죄수는 취임기사를 보며 통곡하는 사형수가 된 것이다.

어느 쪽으로 가느냐. 누구를 본받느냐,

누구를 따르느냐에 따라 인생길이 달라지고

행복과 불행이 갈라지는 것이다.

-박재선 목사의 '좋은 것을 본 받는 성도'에서-

신앙생활도, 교회생활도 좋은 믿음을 본받아야 합니다.

마지못해 교회를 드나드는 사람을 본받으면

마지못해 교회를 출석하게 됩니다.

일을 하지만 억지로 하는 사람을 보고 배우면

그도 그렇게 되고 맙니다.

그러나 적극적이고 능동적이고 긍정적인

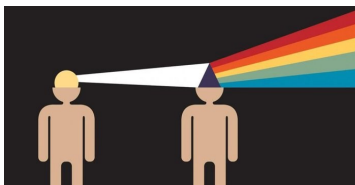
신앙의 사람을 본받고 따르면

좋은 믿음의 소유자가 되는 것입니다

어느 길로 가서 어떤 믿음을 따르느냐가

인생의 승패를 좌우하게 되는 것입니다.

- CTS 큐티 -



오늘 주일 예배에 오신 여러분을 기쁨으로 환영합니다.

1, '하나님을 경험하는 삶' 과정

일상생활 속에서 하나님과 깊은 인격적인 교제를 돕는 '하나님을 경험하는 삶' 과정이 돌아오는 토요일(10일)부터 시작됩니다. 모든 분들을 환영합니다.

[시간: 매주 토요일 오전 7:30, 장소: EM 예배실, 인도: 조은성 목사, 등록비: \$30]

2, 중고등부 가을 수련회

PCA 인디애나 중부노회에서 주관하는 중고등부 가을 수련회가 9월 16일(금)~18일(주일)에 있습니다.

[참가비: \$115, 장소: The Ark Christian Ministries, 주소: 3522 N. 1000 W 27, Converse, IN 46919, 문의: 김재경 목사]

3, 청년부 가을 수련회

청년부 가을 수련회가 "Reignite & Reform"이라는 주제로 9월 16일(금)~17일(토)에 열립니다.

[참가비: \$30, 장소: White River Campground, 주소: 11299 E. 234th St., Cicero, IN 46034, 문의: 김우섭 목사, 조예나 청년]

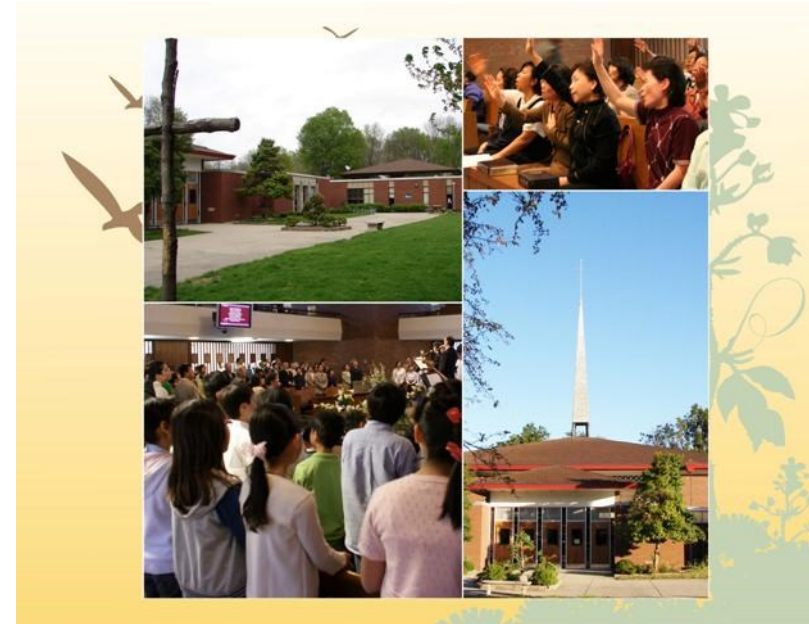
9월 주요 행사 및 모임

- 3 (토) 목자 모임
- 10 (토) 하나님을 경험하는 삶 양육과정
- 16~18 (금~주) 청년부 가을 수련회
- 중고등부 가을 수련회
- 25 (주) 사역 담당자 모임

10월 주요 행사 및 모임

- 1(토) 목자 모임
- 11~12 (화~수) PCA 중부한인노회
- 30 (주) 사역 담당자 모임

2022년 교회 포어: **속 사람을 강건하게 하소서**



위대한 사명과 위임 마태복음 22:37-40, 28:18-20

- ☞ 예수그리스도의 사랑을 체험하고 ☞ Reach In = Awakening
- ☞ 성령님의 능력을 받아 ☞ Reach Up = Empowerment
- ☞ 복음의 축복을 다음 세대, ☞ Reach Down and Out
- 이웃과 세상에 나누는 교회 = Witnessing

은혜한인장로교회

Eunhye Korean Presbyterian Church (PCA)

담임목사: 조은성 (Sr. Pastor: Paul E. Cho)

5220 E. Fall Creek Pkwy. N. Dr. Indianapolis, IN 46220

교회 ☎ (317) 722-0372 목사관 ☎ (317) 828-3991(cell)

www.graceindy.org, www.ekpc.org